



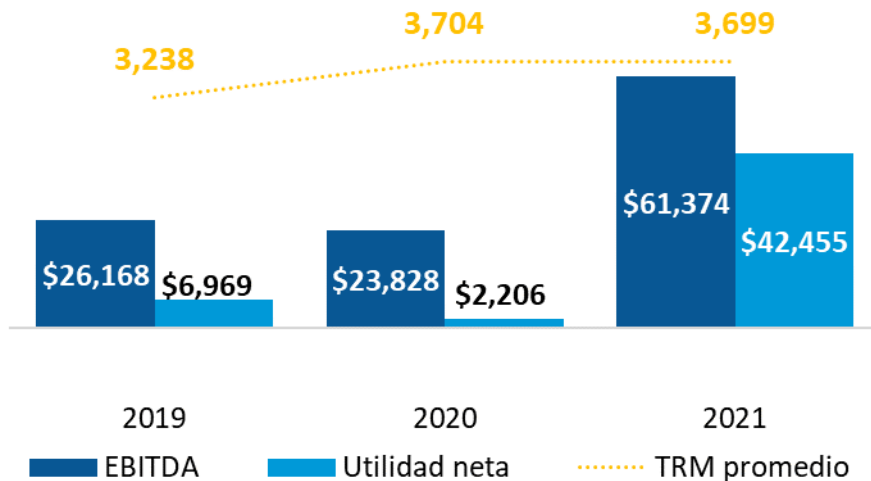
Teleconferencia de Inversionistas

Resultados Q3-21

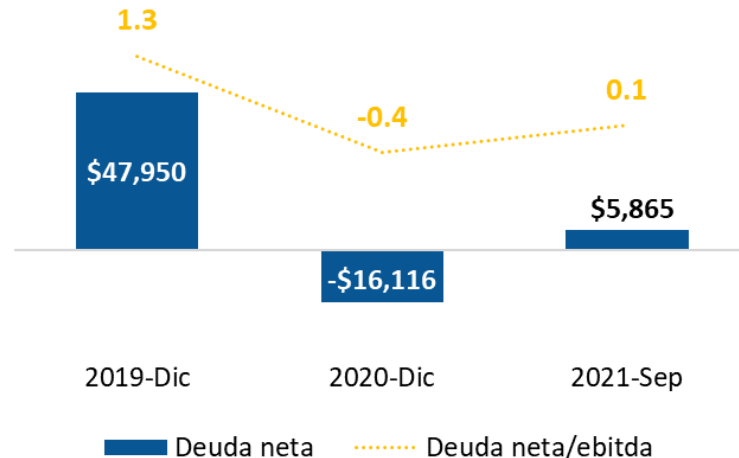
enka

Resultados acumulados

Ebitda - Utilidad Neta (\$millones)



Endeudamiento Neto (\$millones)



EBITDA (\$61,374 MM; +\$37,546MM)

- Ebitda superior en un 157% al 2020, con un margen ebitda de 15.4% (2020:9.4%). Se mantiene la tendencia positiva del primer semestre principalmente por:
 - Recuperación de los mercados estratégicos (+5,394t;14%), afectados en 2020 por el COVID-19
 - Gestión en la adquisición y suministro de materias primas ante la fuerte escasez, la coyuntura de altos precios y fletes internacionales y la devaluación del peso

UTILIDAD NETA (\$42,455 MM; +\$40,249MM)

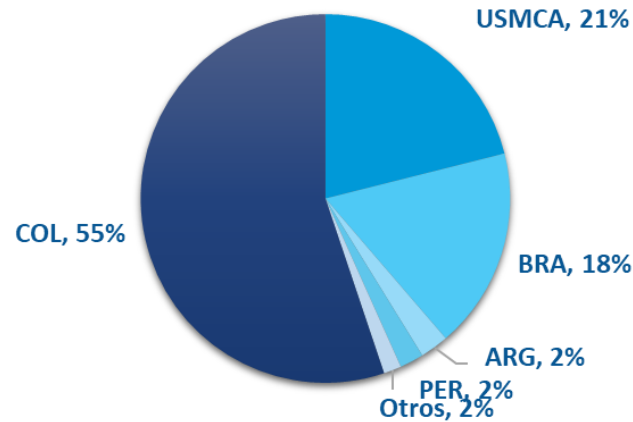
- El buen resultado operativo y la optimización de costos financieros y diferencia en cambio impulsan positivamente la utilidad neta.
- Se recalcula del impuesto diferido por incremento en la tasa de renta de la reforma tributaria al 35%, con un efecto de -\$6,041MM (no recurrente)

SITUACIÓN FINANCIERA

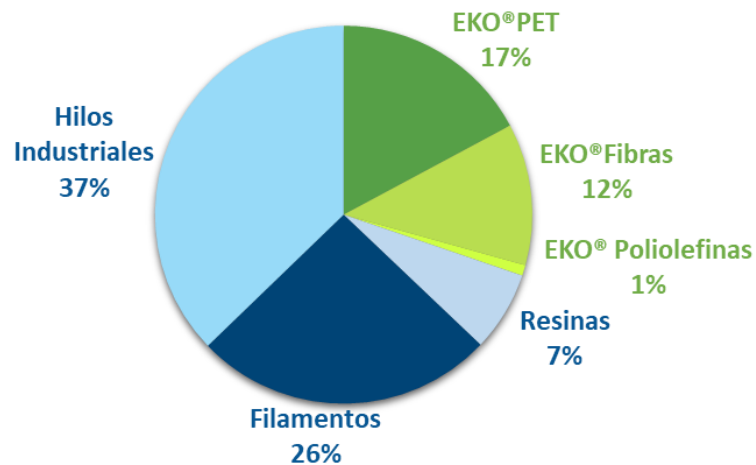
- Aun con inversiones de capital superiores a \$32.000MM y mayores necesidades de capital de trabajo por mayores ventas, el índice de endeudamiento neto es 0.1x ebitda y el disponible en \$44,583MM

Ventas por destino y línea

Ventas por destino



Ventas por línea



Indicadores depurados de PET virgen (Alpek)

INGRESOS OPERACIONALES (\$397,746 MM;+\$143,730MM)

- Incremento por la recuperación de los mercados estratégicos afectados por el COVID-19 en 2020, mayores precios internacionales y reactivación temporal de producción de PET virgen (\$33,071MM).

DESTINOS

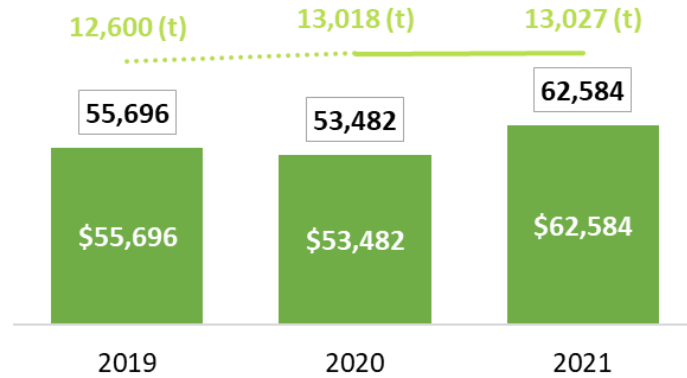
- Las ventas a países USMCA (antes NAFTA:USA,MEX,CAN) crecen un 56%, consolidando la participación en un 21% del total de ventas
- El mercado Brasileiro se recupera y crece un 47%, incrementando su participación al 18% de las ventas
- Las exportaciones acumuladas alcanzaron los USD 43,8 MM y representan el 45% de las ventas totales (2020:44%)

LÍNEAS DE NEGOCIO

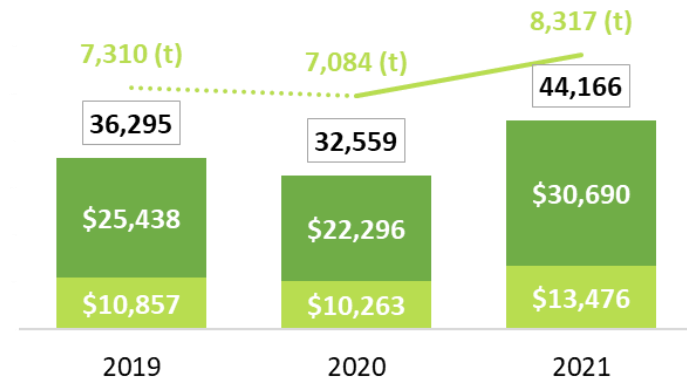
- Las ventas de todas las líneas recuperan niveles pre-pandemia

Negocios Verdes

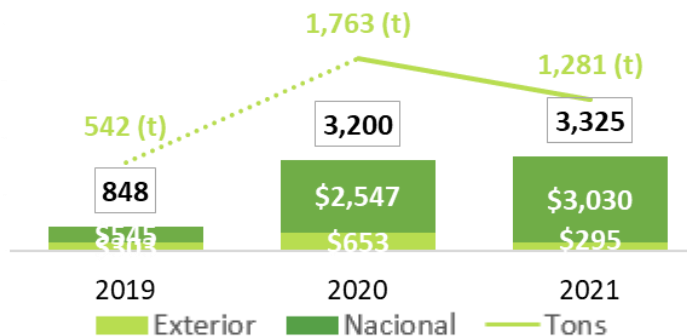
EKO®PET



EKO®Fibras



EKO®Poliolefinas



EKO®PET (+8t;0%)

- Volumen estable. Aumento en ingresos por aumento en precios internacionales debido a coyuntura de suministro y fletes internacionales

EKO®Fibras (+1,233t;17%)

- Recuperación de la demanda local y de Brasil afectadas en 2020 por el COVID-19 y por dificultades de suministro de producto asiático por altos por restricciones logísticas.

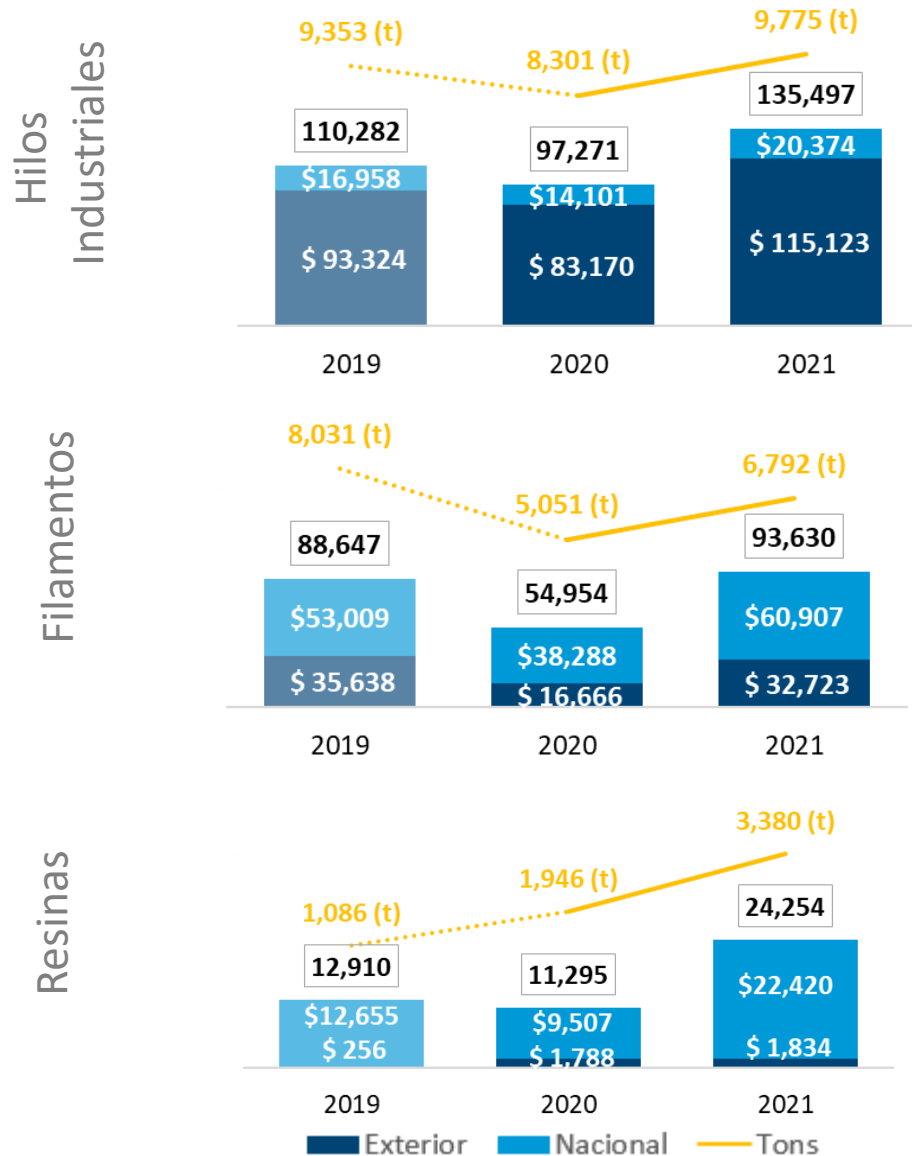
EKO®Poliolefinas (-483t;-27%)

- En 2020 altos inventarios generados en el arranque de la planta y por el impacto del paro nacional en mayo de 2021 sobre la recolección de botellas

RED DE RECICLAJE

- La red de captación recupera sus niveles pre COVID-19 luego de superar las afectaciones del paro nacional de mayo de 2021.
- La Red continúa fortaleciéndose con miras al abastecimiento del nuevo proyecto que inicia operaciones a finales del 2022

Negocios Textiles & Industriales



HILOS INDUSTRIALES (+1,474t;18%)

- Incremento principalmente en Lona para llantas (+1,166t) por el posicionamiento en clientes estratégicos. De igual forma Hilo técnico aumenta principalmente en Colombia y USA

FILAMENTOS (+1,741t;34%)

- Recuperación de la demanda afectada por COVID-19 y dificultades en la importación de producto asiático, beneficiando principalmente las ventas de Filamentos de Nylon, las cuales ya superan a las de Filamentos de poliéster.

RESINAS (+1,434t;74%)

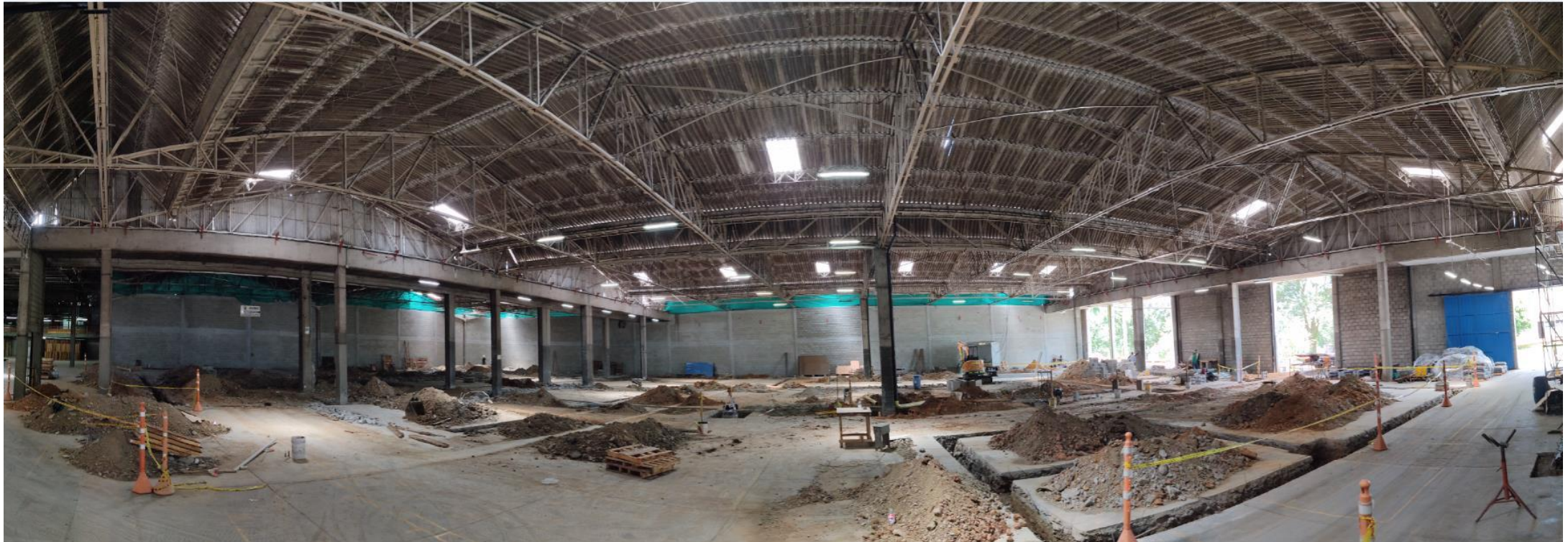
- Las resinas de nylon crecen 426t por nuevos desarrollos para mercados de piezas eléctricas y empaques de alimentos, y por recuperación de la demanda
- Las ventas de PET Virgen crecen +1,007t por en alianza con Alpek para producir y ofrecer una alternativa local de suministro

Proyecto de planta de reciclaje de PET B2B

La construcción de la nueva planta de reciclaje de PET Botella-a-Botella, **que duplicará nuestra capacidad instalada**, avanza sin contratiempos con inversiones de \$29,737 millones (27% del total) y se espera iniciar operaciones a finales del 2022.

Avance en los principales hitos:

- **Proveedores maquinaria principales:** Fabricación de equipos bajo cronograma
- **Trabajos adecuación sitio:** etapa al 30%, cumpliendo cronograma



Proyecto de planta de reciclaje de PET B2B

- **Bodega:** avanza en un 90% la construcción de bodega de 2,500 m² para el almacenamiento de producto terminado

Bodega almacenamiento producto terminado



Sesión de preguntas

¿Cómo se han comportado las ventas en los meses de octubre y noviembre?

Las ventas de estos dos meses han estado en línea con los meses recientes, por lo que se esperan resultados similares

¿Qué ha pensado la Junta Directiva sobre la repartición de dividendos para este año?

Cuando se tengan las cifras definitivas del año la Junta Directiva analizará la propuesta que se llevará a la Asamblea

¿La venta de los terrenos sigue en pie?

Si. Continuamente se analizan alternativas sobre este tema

¿En caso de que se vendan los terrenos que se haría con el efectivo objeto de esta transacción?

Esta decisión la tomará la Junta Directiva de acuerdo con la disponibilidad de caja y los proyectos que se tengan en estudio

¿La compañía sigue pensando en un socio estratégico?

Esta pregunta es difícil para la administración, ya que la compañía tiene las acciones inscritas en la Bolsa de Valores de Colombia y esta sometida a las reglas del mercado tal como pasó el año anterior cuando un grupo mexicano lanzó una OPA sobre las acciones de Enka

¿Se tienen clientes para la capacidad adicional por el nuevo proyecto?

La nueva planta está vendida en un 100% aún sin empezar a operar, la demanda de las embotelladoras en Colombia es superior a la oferta

Sesión de preguntas

¿Cuánto EBITDA generará la nueva planta de reciclaje?

La planta actual es de 18.000 toneladas y la nueva será de 24.000 toneladas el EBITDA se generará en la medida en que el recaudo de botellas permita llenar la planta lo cual se espera que toma de 5 a 6 años. El EBITDA será proporcional a las toneladas producidas

¿Esperan tener material reciclado para el 100% de la nueva planta?

Desde hace dos años se viene trabajando en recaudar el material reciclado, los presupuestos de reciclaje se vienen cumpliendo. Es muy importante la conciencia que tengamos todos de separar el material reciclable en nuestros hogares

¿Qué otros países de América se están observando para invertir?

En EKO®PET estamos concentrados en Colombia. Con la nueva planta, Enka queda entre los líderes mundiales de reciclaje de PET botella-botella

¿Qué nuevos materiales se están desarrollando?

Desde el año 2018 se trabaja en el reciclaje de Poliolefinas para utilizar las tapas y las etiquetas que antes se pagaba para disponer. Este tipo de materiales tiene mucho potencial.

¿Cuándo se empiezan a generar los ingresos de la alianza con DOW?

Se estima que a mediados del año 2022 se puedan iniciar las ventas de estos productos, una vez se surtan los procesos de homologación por parte de los clientes.



enka